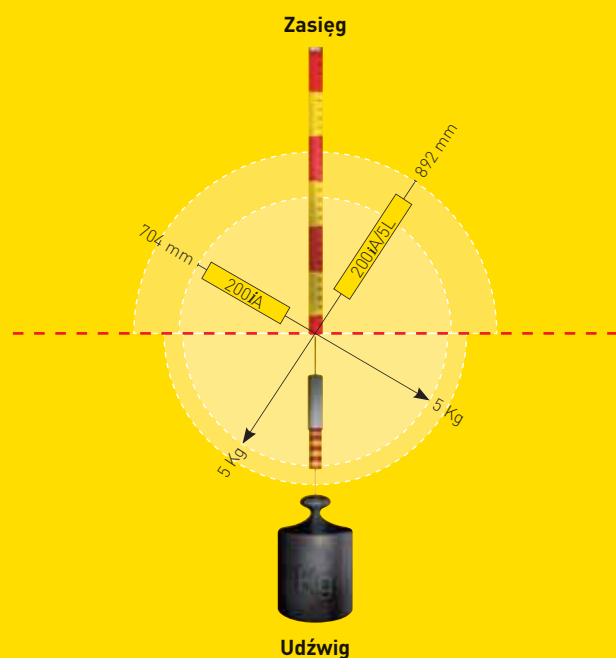


	Model robota	Kontroler	Ilość osi ruchu	Maksymalny udźwig końcówki [kg]	Powtarzalność [mm]	Waga jednostki mechanicznej [kg]	Zasięg [mm]	Zakres ruchu [°]						Maksymalna prędkość [°/s]						Moment mechaniczny [Nm] / bezwładność [kgm ²] osi J4	Moment mechaniczny [Nm] / bezwładność [kgm ²] osi J5	Moment mechaniczny [Nm] / bezwładność [kgm ²] osi J6	Klasa ochrony przed zanieczyszczeniami (IP)
								J1	J2	J3	J4	J5	J6	J1	J2	J3	J4	J5	J6				
Paint Mate	PaintMate 200iA	R-30iA Mate	6	5	± 0.2	35	704	340/360	200	388	380	240	720	350	350	400	450	450	720	11.9/0.3	11.9/0.3	6.7/0.1	Klasa IP67
	PaintMate 200iA/5L		6	5	± 0.3	37	892	340/360	230	373	380	240	720	270	270	270	450	450	720	11.9/0.3	11.9/0.3	6.7/0.1	



- Dostępne są dwa modele robotów Paint Mate:
- Paint Mate 200iA o udźwigu do 5 kg i zasięgu 704 mm
 - Paint Mate 200iA/5L o udźwigu do 5 kg i zasięgu 892 mm

ROBOTY FANUC PAINT MATE SA ODPOWIEDNIM ROZWIĄZANIEM DLA SZEROKIEJ GAMY APLIKACJI MALUJĄCYCH I LAKIERUJĄCYCH. KOMPAKTOWE ROZMIARY, DUŻE PRĘDKOŚCI OSI I ZNACZNY UDŹWIG POZWALA ZAUTOMATYZOWAĆ PROCES MALOWANIA LUB LAKIEROWANIA I UZYSKAĆ NAJLEPSZE WYNIKI PRODUKCYJNE JAK I JAKOŚCIOWE DLA WSZELKIEGO RODZAJU MATERIAŁÓW JAK: TWORZYWA SZTUCZNE, METAL, DREWNO...

» CECHY I KORZYŚCI

Roboty FANUC Paint Mate są idealne dla różnorodnych aplikacji i materiałów:

- Części samochodowe (np., lusterka, baki motocyklowe)
- Plastik i guma (telefony komórkowe, kaski)
- Drewno i meble (np. okna)
- Stal i elementy konstrukcyjne
- Dobra konsumencki (np. telewizory, sprzęt AGD)
- Powierzchnie wymagające ochrony antykorozyjnej
- ... i wiele innych

LEKIE ALUMINIOWE RAMIE DO MALOWANIA

- Aluminiowa konstrukcja
- Mniejsze zapotrzebowanie na energie, obniżenie kosztów poboru mocy
- Zaawansowana ochrona: brak ryzyka powstania iskry w przypadku kolizji
- Łatwy w czyszczeniu
- Wodoodporny
- Gładka powierzchnia zewnętrzna minimalizuje zanieczyszczenia

KOMPAKTOWE RAMIE I WĄSKA KIŚĆ DLA MAŁYCH KABIN LAKIERNICZYCH

- Z najniższą wagą oraz powierzchnią montażową w swojej klasie, robot Paint Mate jest idealny do kabin lakierniczych o małych gabarytach
- Wąska i silna kiść może dotrzeć do wąskich przestrzeni i elementów, podczas gdy 5kg udźwig jest wystarczający do zamontowania specjalistycznej podwójnej dyszy

ZEWNĘTRZNY MONTAŻ KABLA

Przewody do farby oraz powietrza są mocowane zewnętrznie przy osiach J3 oraz J2.

- Brak ograniczeń w obszarze roboczym
- Zwiększona ochrona dzięki mocowaniu kabli

- Przewody umieszczona z dala od nadgarstka zapewniają czystość malowanego elementu

SPRAWDZONA KONSTRUKCJA ORAZ KOMPONENTY

- Spełnianie przez jednostkę mechaniczną wymagania bezpieczeństwa w standardzie EX pozwala na zastosowania standardowych napędów FANUC
- Równie niezawodny i dynamiczny jak inne roboty FANUC
- Standardowe przekładnie, napędy i rozwiązania jak te użyte w innych robotach FANUC zapewniają równie wysoką niezawodność
- Sprawdzony sterownik robotów FANUC
- Jednakowe struktura programów jak w innych robotach FANUC
- Łatwy w programowaniu

DEDYKOWANA, ROZBUDOWANA APLIKACJA LR PAINTTOOL

- Opcje stworzone do aplikacji malujących i lakierniczych
- Oszczędność czasu na konfiguracji parametrów procesu
- Terminologia zgodna z procesem
- 40 predefiniowanych ustawień kolorów

- Opcja „Hot Edit:” daje możliwość edycji parametrów związanych z malowaniem jak i z ruchem robota w trakcie produkcji.
- Łatwa konfiguracja i wykorzystanie opcji “Line Tracking”

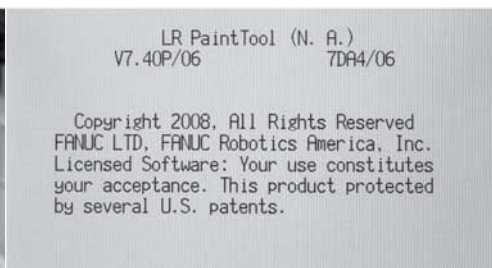
MOŻLIWOŚĆ MONTAŻU DO ŚCIANY, SUFITU I POD KATEM

- Roboty Paint Mate mogą być z łatwością montowane ponad malowanymi elementami
- Robot może być montowany do podłoża jak i powierzchni sufitowych bez dodatkowych ograniczeń
- Roboty operujące od góry pozwalają na łatwiejszy dostęp do maszyny podczas serwisu jak również zwiększają obszar montażu, demontażu części
- W momencie montażu robota Paint Mate do powierzchni bocznej pozwala to na operowanie na elementach o długości do 1100mm i 1400mm.

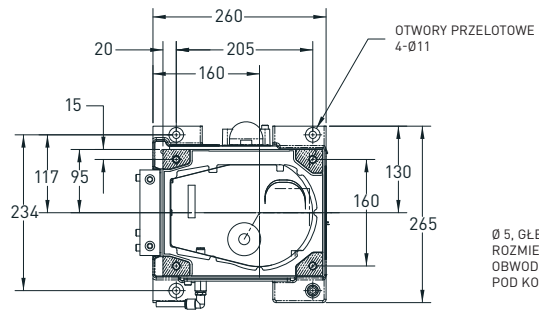
CERTYFIKAT ATEX

Robot w całości posiada certyfikat ATEX (możliwość pracy w obszarach zagrożonych wybuchem)

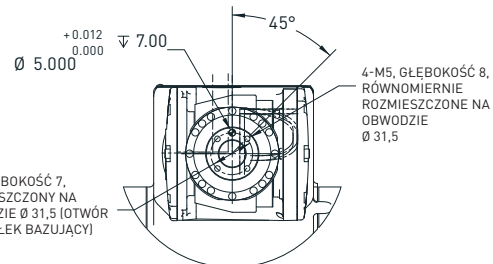
- Kategoria 2
- Grupa IIG (wcześniej strefa 1) oraz grupa IID



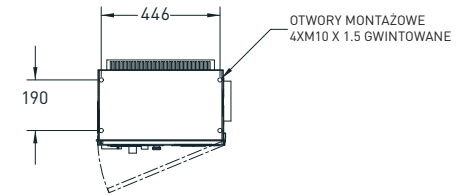
Paint Mate 200iA



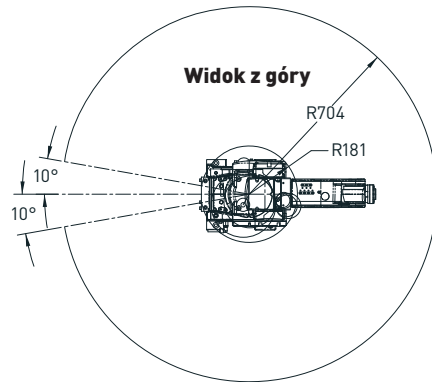
Podstawa montażowa



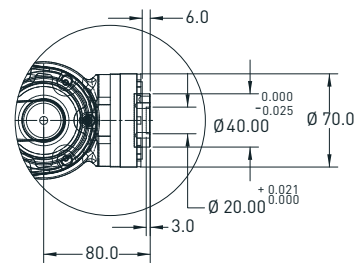
Kieść



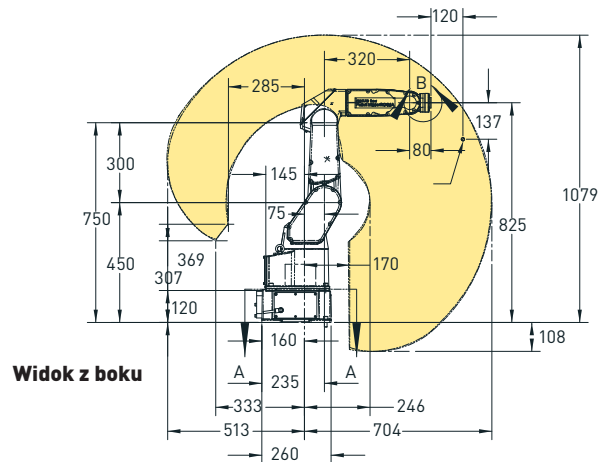
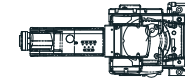
OBUDOWA KONTROLERA MATE



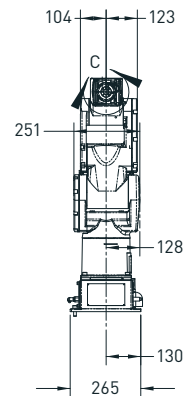
Widok z góry



Widok z góry

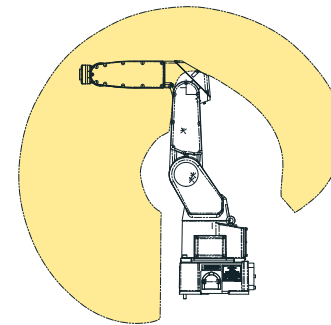


Widok z boku

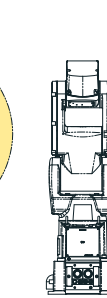


Widok z przodu

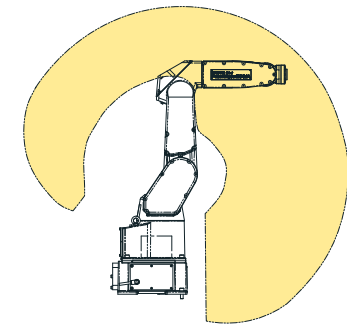
Widok z przodu



Widok z boku

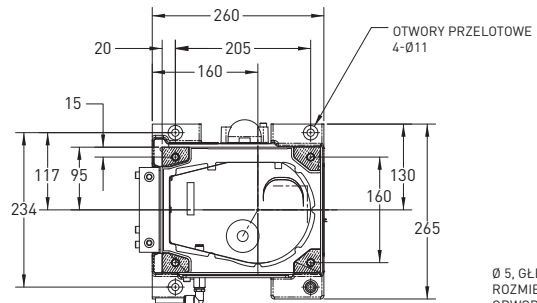


Widok z tytu



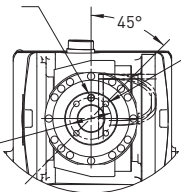
Widok z boku

Paint Mate 200iA/5L Podstawa montażowa

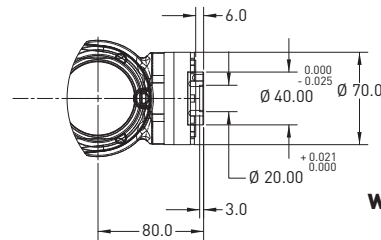
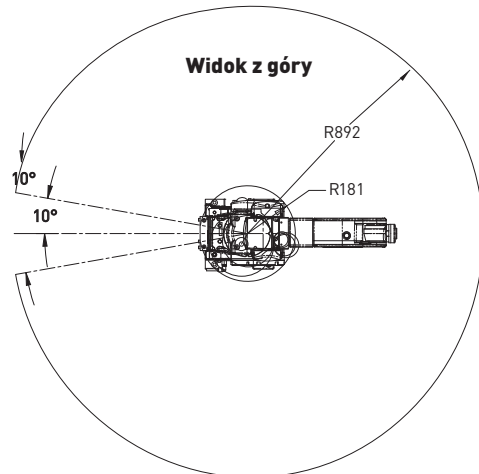
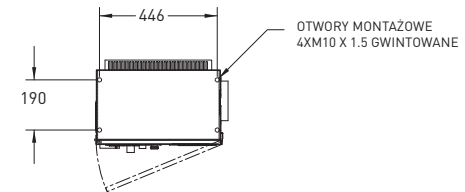


Kiść

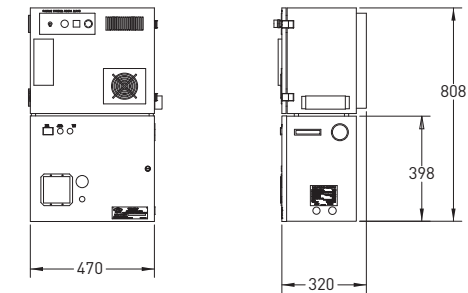
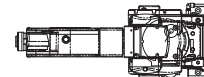
Ø 5, GŁĘBOKOŚĆ 7, ROZMIESZCZONY NA OBWODZIE Ø 31,5 (OTWÓR POD KOLEK BAZUJĄCY)



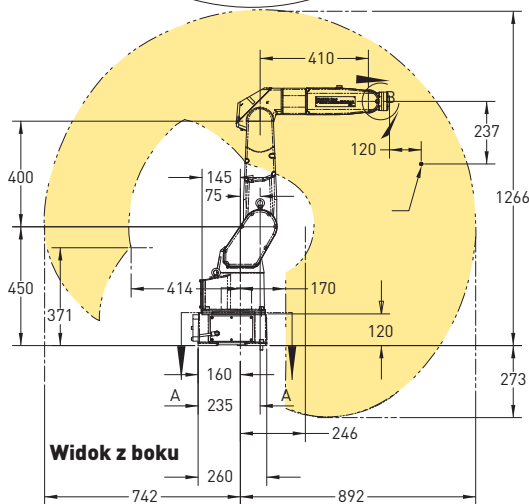
4-M5, GŁĘBOKOŚĆ 8, RÓWNIOMIERNIE ROZMIESZCZONE NA OBWODZIE Ø 31,5



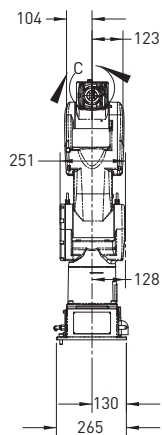
Widok z góry



OBUDOWA KONTROLERA MATE

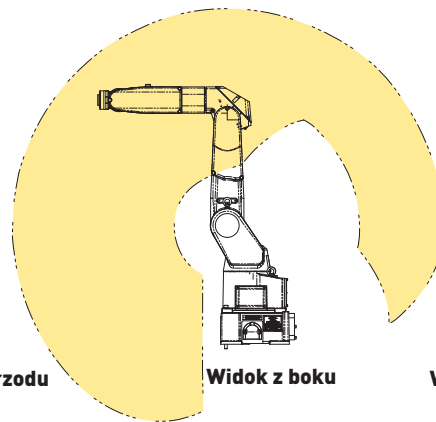


Widok z boku

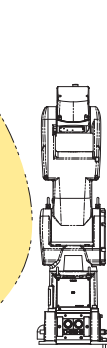


Widok z przodu

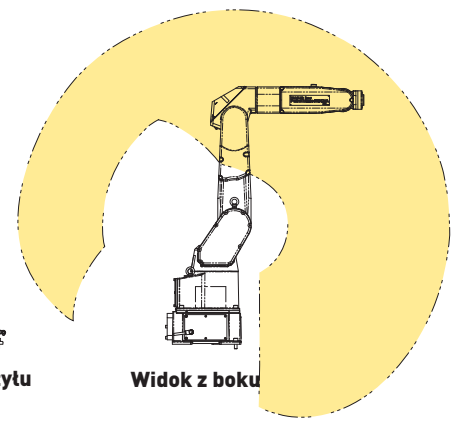
Widok z przodu



Widok z boku



Widok z tyłu



Widok z boku